

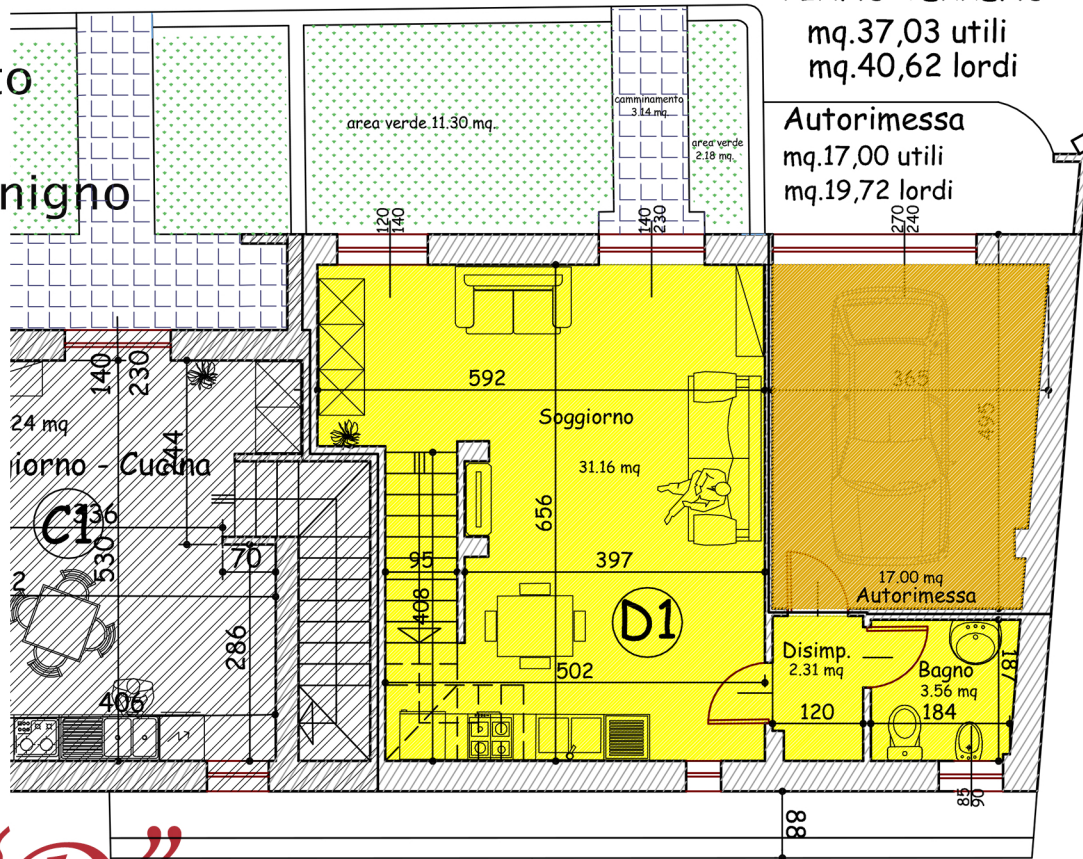
“La Corte del Borgo”

Magnifico intervento
architettonico
nel cuore di San Benigno
Canavese.
Unità abitative
indipendenti
affacciate su una
splendida
corte interna,
concepite
con le migliori
tecnologie
costruttive.

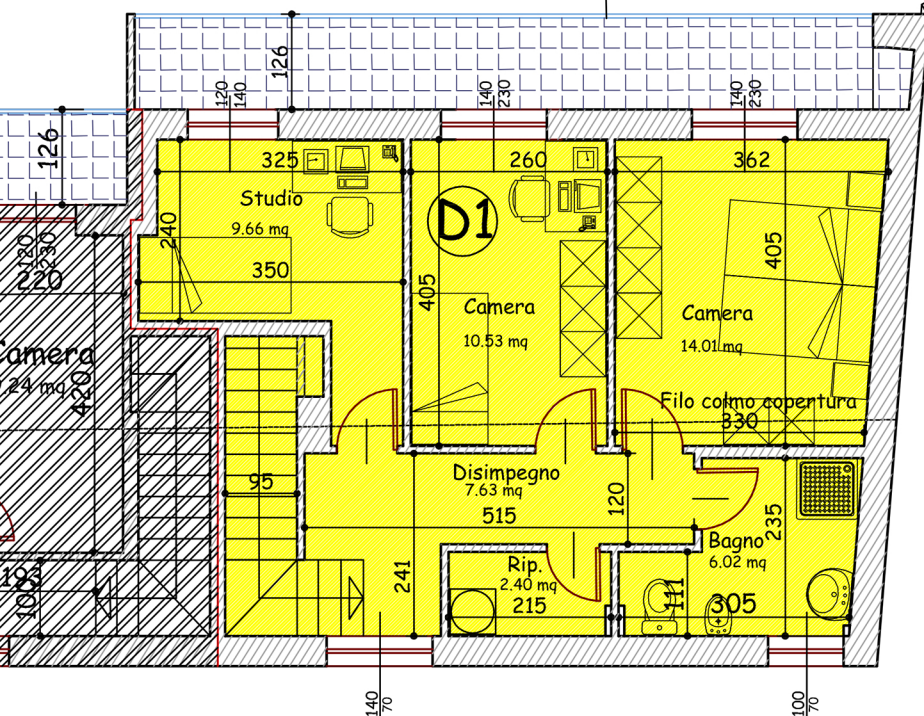
D1 mq. Totali PT+P1°=mq.87,28 utili
mq. Totali PT+P1°=mq.110,55 lordi

PIANO TERRENO
mq.37,03 utili
mq.40,62 lordi

Autorimessa
mq.17,00 utili
mq.19,72 lordi



Unità “D”



PIANO PRIMO
mq.50,25 utili
mq.69,93 lordi

Abitazione con giardino
privato, soggiorno open
space, doppi servizi, tre
camere, locali accessori
più autorimessa.

€ 179.000,00