

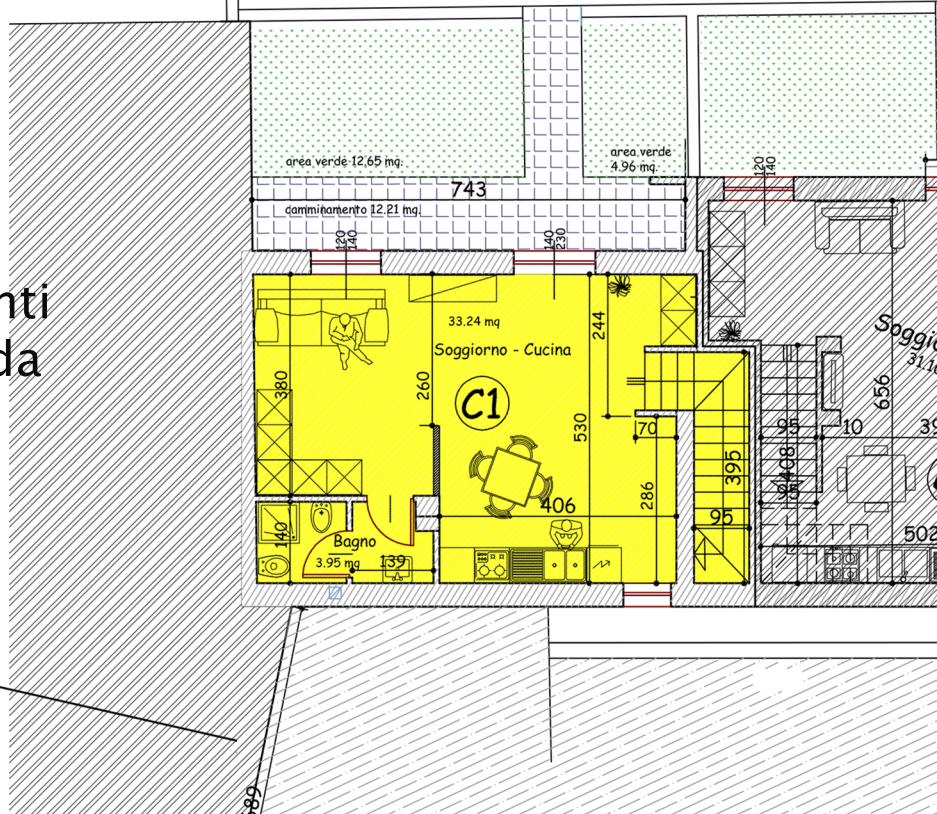
Cortile

C1 mq. Totali PT+P1°=mq.74,73 utili
mq. Totali PT+P1°=mq.104,79 lordi

PIANO TERRENO
mq.37,19 utili mq.52,58 lordi

“La Corte del Borgo”

Magnifico intervento
architettonico
nel cuore di San Benigno
Canavese.
Unità abitative indipendenti
affacciate su una splendida
corte interna, concepite
con le migliori tecnologie
costruttive.

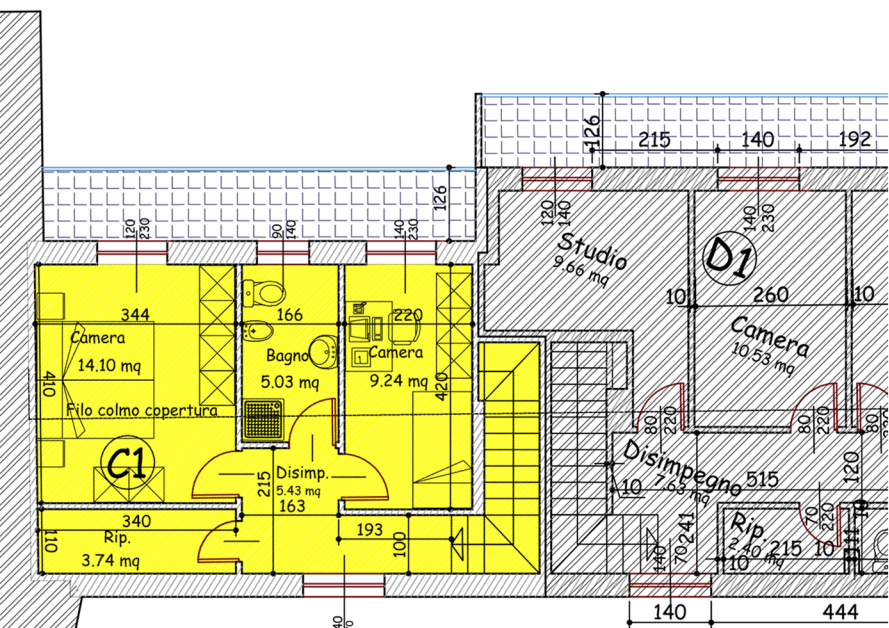


Cortile

Unità “C”

Abitazione con giardino
privato, soggiorno open
space, doppi servizi, due
camere, locali accessori
più posto auto
pertinenziale:

€ 164.000,00



PIANO PRIMO
mq.37,54 utili
mq.52,21 lordi